

THOMSON

Ext. de Cat. EM. 5



ULTIMHEAT®
VIRTUAL MUSEUM

*La solution idéale actuelle
pour l'équipement moderne de votre cuisine:*

LA CUISINIÈRE COMBINÉE
(ÉLECTRO GAZ)

THOMSON

3 BRULEURS A GAZ (de ville ou butane)
FOUR ÉLECTRIQUE, AVEC CORPS DE CHAUFFE

VÉRITABLE FEU VIF CALROD



THOMSON



solution idéale parce que...

DISPOSANT DÉJÀ DU GAZ
(de Ville ou Butane)

VOUS APPRÉCIEREZ

LA COMMODITÉ ET LE RENDEMENT
DES BRULEURS PERFECTIONNÉS
THOMSON - PIED SELLE

AVEC VOTRE INSTALLATION ÉLECTRIQUE
telle qu'elle existe

VOUS BÉNÉFICIEREZ

DES QUALITÉS CULINAIRES UNIQUES
DU FOUR ÉLECTRIQUE
THOMSON



LA CUISINIÈRE COMBINÉE **THOMSON...** (Électro-Gaz)

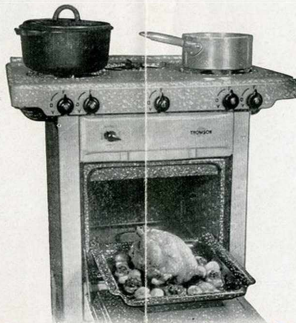
- 1 Brûleurs de grande puissance à couronnes.
- 2 Robinets perfectionnés réglages séparés Air et Gaz.
- 3 Veilleuse sur tous les brûleurs.
- 4 Dessus ouvrant, cuvette de propreté amovible.
- 5 Toutes pièces émaillées, faciles à entretenir.
- 6 Deux modèles, respectivement pour gaz de Ville et gaz Butane.

3 foyers avec brûleurs de très haute qualité du type « à couronne » se prêtent à un réglage étendu et précis de la flamme. Cette flamme est stable et sa bonne répartition sur le fond des récipients supprime toute surchauffe locale et tout risque de « brûler ». Un débordement accidentel même volumineux ne peut éteindre un brûleur à couronne.

Les brûleurs émaillés, instantanément démontables, faciles à nettoyer, sont solidaires du dessus de la cuisinière qui se soulève et permet de retirer, pour lavage, la « cuvette de propreté », réceptacle des liquides débordés.

Les robinets de précision comportent tous une veilleuse et le réglage séparé de l'Air et du Gaz.

Les modèles spéciaux pour Butane répondent au cahier des charges des compagnies distributrices de ce gaz.



- 1 Four étanche, moufle embouti émaillée.
- 2 Glissières pour le réglage en hauteur des accessoires.
- 3 Calorifugeage total : moufle et porte.
- 4 Porte équilibrée avec dispositif d'entrebaïlement.
- 5 Voûte lumineuse véritable Calrod.
- 6 Commande des allures de chauffe par commutateur unique.

Four THOMSON, aboutissement de trente années de perfectionnements apportés à un appareil, qui a déjà fait l'émerveillement d'une génération de « cordons bleus » et de grands « chefs » de cuisine.

Cuisson quasi-automatique non seulement des trois préparations classiques : Rôtis comme à la broche, grillades comme sur la braise, pâtisseries comme au four de campagne, mais aussi d'une quantité d'autres plats, habituellement exécutés sur les foyers telles que les préparations qui demandent une lente cuisson doucement mijotée, dont le type est le bouef à la mode ou les civets.

Excellent rendement dû au calorifugeage total du four, qui se comporte comme une véritable marmite norvégienne.

Commande par commutateur unique limitant la puissance de l'appareil à une valeur admissible sur tous les branchements électriques.

Le four THOMSON, sur la cuisinière combinée électro-gaz, double les possibilités de l'appareil.

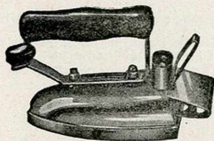
deux modes de cuisson au service d'une meilleure table



ULTIMHEAT®
VIRTUAL MUSEUM

LES PETITS APPAREILS MÉNAGERS

FER A REPASSER



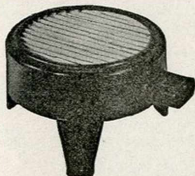
Modèle puissant et lourd, convient pour tous travaux Exceptionnellement robuste.

Exécution : Semelle nickelée, capot poli, étrier de poignée acier nickelé, repose-pouce, repose-fer, corps de chauffe enrobé amovible " THOMSON "

Puissance 400 Watts - Poids 2,500 kg.

F 760. Le fer seul sans raccord, 115 ou 125 ou 230 V.

RÉCHAUD FEU VIF



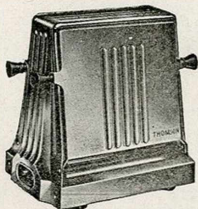
Réchaud d'appoint pour préparations rapides et petites cuissons. Construction très soignée.

Exécution : Corps acier laqué noir ou brun. Feu vif, fil visible sur support stéatite.

Puissance 650 Watts Poids 0,650 kg.

G 272. Le réchaud sans raccord, 115 ou 125 V.....

GRILLE-PAIN



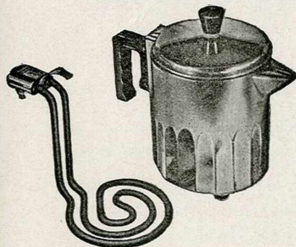
Appareil moderne d'une belle présentation.

Exécution : Tout en tôle d'acier chromée sur nickel, finement poli. Porte-tranches à double articulation. Retournement automatique des " Toasts ". Corps de chauffe à enroulement compensé assurant la régularité de la coloration.

G 438. Le grille-pain sans raccord, 115 ou 125 ou 230 V.

Puissance 500 Watts - Poids 1,250 kg.

BOUILLOIRE-RÉCHAUD



4 Appareils en un seul. Nouveauté 1949 (une bouilloire, un thermoplongeur, un réchaud feu-vif, une cafetière),
Exécution : Cuve de bouilloire en aluminium fondu poli, corps de chauffe Calrod pouvant servir de thermoplongeur ou de réchaud feu-vif. Panier spécial pour le café.

L 501. Bouilloire complète 115 ou 125 ou 230 V. sans raccord.....

L 419. Cuve avec couvercle

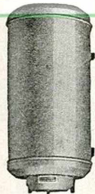
L 410. Corps de chauffe Calrod 115 ou 125 ou 230 V.

Puissance 900 Watts - Poids 1,900 kg.
Capacité 1 litre 3/4

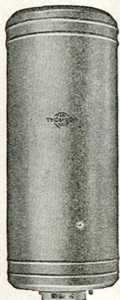
X 102. Raccord commun à tous ces appareils



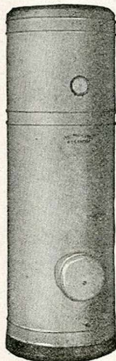
CHAUFFE-EAU A ACCUMULATION



15 litres



100 ou 150 litres



300 litres, sur socle

Les chauffe-eau à accumulation mettent le « service d'eau chaude » à la disposition de tous, partout où l'eau sous pression est distribuée.

La capacité de 15 litres convient aux besoins d'une cuisine ou d'un lavabo.

Les capacités de 100 et 150 litres correspondent au service d'eau chaude complet, y compris le bain. Au-dessus de ces capacités, les appareils sont destinés à des usages collectifs et industriels.

Exécution : Réservoir acier galvanisé pour pression de service jusqu'à 8 kg. : cm2.

Corps d'acier laqué blanc, bride démontable portant le thermostat et les corps de chauffe. Les prix s'entendent sans thermostat et accessoires hydrauliques.

Le chauffe-eau de 15 litres est prévu normalement pour recevoir un thermostat courant alternatif. Sur demande, il peut être équipé avec gaine pour thermostat courant continu.

- B 339.** Mural, 15 litres, 600 Watts, Poids 32 kg.
- Z 203.** Thermostat courant alternatif pour ce chauffe-eau
- Z 176.** Gaine pour thermostat courant continu (Z 201)
- B 341.** Batterie mélangeuse.....
- B 394.** Groupe de sécurité 15/21 (pour fonctionnement sous pression) ..
- B 169.** Mural, 100 litres, 1200 Watts, Poids 75 kg.
- B 189.** Mural, 150 litres, 1.500 Watts, Poids 115 kg.
- B 259.** Sur socle, 300 litres, 3.000 Watts, Poids 250 kg.
- Z 201.** Thermostat unipolaire à mercure (courant continu)
- Z 196.** Thermostat unipolaire à contacts secs (courant alternatif)
- Z 202.** Thermostat bipolaire à mercure (courant continu).....
- Z 204.** Thermostat bipolaire à contacts secs (courant alternatif)
- B 291.** Groupe de sécurité, 20/27, modèle spécial
- B 276.** Groupe de sécurité, 20/27, modèle ordinaire

CHAUFFE-EAU " THOMINOX "

avec réservoir protégé contre les corrosions par cartouche anticorrosive immergée. (demander la notice spéciale)

- B 332.** Mural, 15 litres
- B 162.** Mural, 100 litres
- B 185.** Mural, 150 litres
- B 252.** Sur socle, 300 litres

Pour tous les chauffe-eau :

Tensions : 115/125, 210/230, 380/400, 115 et 230 V.
N° 1 4 9 5

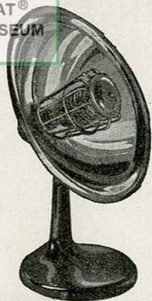
PRIX CONFORMES AUX ARRÊTÉS 18749 et 19271
MATÉRIEL NU — DÉPART USINES

Demander tous renseignements aux distributeurs Thomson



ULTIMHEAT®
VIRTUAL MUSEUM

LE CHAUFFAGE D'APPOINT



RADIATEUR PARABOLIQUE

Appareil indispensable pour chauffage d'appoint localisé.

Exécution : Réflecteur métal inoxydable poli, pied en matière moulée. Corps de chauffe amovible.

Puissance 600 Watts Poids 1 kg.

R 145. Le radiateur avec son raccord

CHEMINÉES LUMINEUSES

Appareils d'un usage agréable, chauffage rayonnant. Très robustes et d'une belle présentation.

Cheminée petit modèle 950 W.

Exécution : Corps en tôle d'acier emboutie. Peinture cuite au four, couleur brun clair. Un corps de chauffe à fil protégé monté sur réfractaire. Poignée pour le transport.

R 217. La cheminée sans raccord, UNE allure

Puissance 950 Watts - Poids 2 kg.
Tensions : 115 ou 125 ou 230 V.

X III. Raccord pour cette cheminée

Cheminée grand modèle 2 et 3 KW.

Exécution : Corps fonte émaillée. Email céramique acajou foncé. Corps de chauffe protégés. Interrupteurs d'allures.

R 249. La cheminée sans raccord DEUX allures

Puissance 2000 W. Poids 9 kg.
Tensions 115 125 200 - 230 V.

R 269. La cheminée sans raccord DEUX allures

Puissance 3000 W. - Poids 18 kg.
Tensions 115 125 200 - 230 V.

Prix des raccords : variables suivant tension.

RADIATEUR PORTATIF

Convient au chauffage permanent. Appareil très meublant.

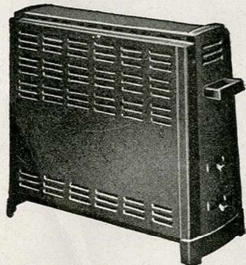
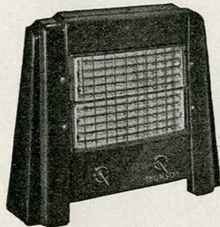
Exécution : Corps acier laqué acajou. Côtés fonte émaillée.

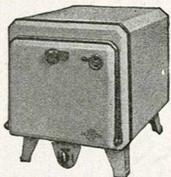
Puissance 3000 Watts Poids 18 kg.

R 356. Le radiateur sans raccord, TROIS allures . .

Tensions : 115 ou 125 ou 200 ou 230 V.

Prix des raccords : variables suivant tension.



THOMSON**LA CUISINE ÉLECTRIQUE****ULTIMHEAT®****FOUR-GRIL VIRTUAL MUSEUM**

Appareil nécessaire à tout foyer : assure les rôtis, grillades, pâtisseries et diverses cuissons pour 6 à 10 personnes.

Exécution : Acier émail céramique granité. Porte équilibrée. Intérieur tout émaillé.
Réglage par commutateur à TROIS allures.
Dimension du moufle : Larg. 320 - Prof. 370 Haut. 240
Puissance 1.200 Watts Poids 40 kg.

C 354. Le four seul sans raccord.

C 812. Raccord pour le four.

**CUISINIÈRE 3 FOYERS 1 FOUR**

Convient pour assurer toute la cuisine de 4 à 8 personnes.

MODÈLE "CONFORT"

Exécution : Acier émail céramique blanc. Four avec porte équilibrée et dispositif d'entrebaillement. Voûte feu vif CALROD. Foyers fonte Vivalox, réglables par commutateurs à TROIS allures. Dessus ouvrant et cuvette de propreté amovible.

ÉQUIPEMENT		DIMENSIONS	
1 VIVALOX 20 cm	1800 W	Larg. ..	700 mm
1 VIVALOX 18 cm	1500 W	Prof.....	565 mm
1 VIVALOX 16 cm	1200 W	Haut. ..	810 mm
FOUR-GRIL	1200 W	Poids	61 kg.
(Voûte et Sole)			

Q 614. La cuisinière sans raccord

FEU-VIF CALROD "THOMSON"
(Interchangeable avec VIVALOX 18 et 16 cm.)

2 circuits chauffants démontables.

Rapidité de mise en température.

Chauffage au rouge vif.

Possibilité d'utilisation des récipients usuels.

Les circuits sont facilement démontables au moyen d'un tournevis.

C 794. Feu vif complet

Puissance 1.650 Watts - Allures 370, 1085 1650

Tensions : 115, 125, 200, 215, 230, 245, 400 V.

1 2 3 6 4 7 9

C 784. Circuit intérieur complet

C 774. Circuit extérieur complet

SAUF POUR CUISINIÈRE RURALE

TOUTES TENSIONS DE 115 à 400 V.

COMPAGNIE FRANÇAISE
THOMSON-HOUSTON

DÉPARTEMENT ÉLECTRO MÉNAGER

173, Boulevard Haussmann - PARIS (8^e)

Téléphone : ÉLY. 14-00 — R. C. Seine 60-343 — Pro 481 C. A. O.



20% *réduction*
chauffage
 L.P.E.M. 5



MATÉRIEL ELECTRO - DOMESTIQUE

PRIX AU 1^{er} SEPTEMBRE 1949

Ces prix s'entendent pour matériel nu, pris en usine
 Port, emballage en sus. Installation non comprise.

DÉSIGNATION	NUMÉRO	PRIX
Fer à repasser.....	F.760	1200
Réchaud 650 W.....	G.272	700
Grille-Pain.....	G.438	1780
Bouilloire-Réchaud sans filtre.....	L.500	4900
Bouilloire-Réchaud avec filtre.....	L.501	5200
Cuve avec couvercle.....	L.419	2600
Corps de chauffe Calrod.....	L.410	2300
Raccord commun pour tous ces appareils	X.I02	250
Radiateur parabolique avec raccord...	R.I45	1200
Cheminée Lumineuse -950 W.....	R.217	2200
Raccord pour cette cheminée.....	X.III	300
Cheminée Lumineuse 2000 W.....	R.249	4300
Cheminée Lumineuse 3000 W.....	R.269	6800
Radiateur obscur 3000 W.....	R.356	8500
Aspirateur.....	U.342	12900
Mallette.....	U.402	1500
Four Gril I200 W.....	C.354	16800
Calrod voûte I200 W.....	C.93I	2200
Grille sole I000 W.....	C.92I	1540
Cuisinière "Confort Electrique".....	Q.6I4	36000
Cuisinière Combinée, gaz-électricité..	Q.I0I	33500
Cuisinière Combinée, gaz butane-élec- tricité.....	Q.I03	33900
Calrod voûte I200 W. p.Q.I0I & Q.6I4..	C.693	2000
Grille sole I200 W. pour Q.I0I & Q.6I4	C.593	1725
Cuisinière Rurale.....	Q.594	58000
Grille voûte 2250 W.....	C.906	4900
Grille sole I225 W.....	C.907	4150
Cuisinière Super-Studio dessus 700m/m.	Q.473	42500
Voûte calrod de four I200 W.....	C.933	2800
Sole calrod de four I200 W.....	C.963	3100
Cuisinière Norma-Studio, dessus 700m/m.	Q.47I	38900
Cuisinière Norma-Studio, dessus 500m/m.	Q.46I	37900
Corps de chauffe de four voûte (grille à bornes) I200 W.....	C.94I	1900
Corps de chauffe de four sole (grille à couteaux) I200 W.....	C.97I	1800

COMPAGNIE FRANÇAISE
THOMSON-HOUSTON

(DÉPARTEMENT ELECTRO-MÉNAGER)

173, Boulevard Haussmann, Paris (8^e)
 TEL. ELY. 14.00 - R. C. Seine 90.243 - PRO. 481 C.A.O.

CUISINIÈRE RURALE 3 FOYERS, 1 GRAND FOUR

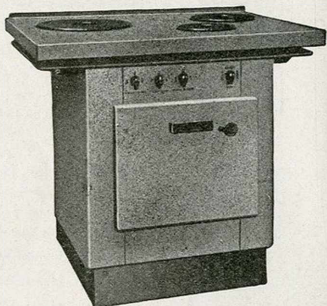
Cet appareil, à grande production, est étudié pour les exploitations rurales, où il assure la cuisine jusqu'à un maximum de 20/25 personnes. Il convient aussi parfaitement à tout groupement d'importance équivalente (pensions, cantines, petits restaurants, auberges, etc.).

Exécution : Acier émail céramique granité, socle émail noir. Grand foyer CALREX et DEUX foyer VIVALOX réglables par commutateurs à TROIS allures. Grand FOUR réglable par un commutateur à TROIS allures. Dessus ouvrant et cuvette de propreté sous les foyers. Accessoires de four (gril, lèche-frite, plaque carrée).

SEULEMENT POUR TENSIONS DE 200 à 400 V.

ÉQUIPEMENT	DIMENSIONS
1 CALREX 30 cm 3000 W	FOUR (Larg. 370 mm Haut. 250 mm Prof. 500 mm)
1 VIVALOX 20 cm 1800 W	
1 VIVALOX 18 cm 1500 W	CUI- NIÈRE (Larg. 900 mm Haut. 815 mm Prof. 750 mm)
FOUR-GLIL 2250 W	

Poids 115 kg.



Q 594. Cuisinière rurale

CUISINIÈRE COMBINÉE (ÉLECTRO-GAZ)

Appareil offrant une excellente solution au problème de la cuisine, lorsque le gaz étant disponible, la puissance électrique utilisable est réduite. Convient pour 4 à 8 personnes

Exécution : Acier émail céramique blanc. Voir description du four ci-contre. (Cuisinière CONFORT) Trois brûleurs à gaz perfectionnés et très économiques. Réglages AIR et GAZ. Robinets à veilleuses. Dessus ouvrant, cuvette de propreté sous les brûleurs.

ÉQUIPEMENT	DIMENSIONS
2 brûleurs double couronne 130/450 l : h	Larg. .. 700 mm
1 brûleur simple couronne 320 l : h	Prof. .. 565 mm
FOUR-GRIL 1.200 W	Haut. ... 810 mm
	Poids. 61 kg.

Q 101. La Cuisinière combinée, sans raccord ...

C 812. Raccord pour le four.



LES APPAREILS DE CUISINE SONT PRÉVUS
NORMALEMENT POUR COURANT ALTERNATIF.

SUR DEMANDE, ILS PEUVENT ÊTRE
CONSTRUITS POUR COURANT CONTINU.



ULTIMHEAT®
VIRTUAL MUSEUM

DÉSIGNATION	NUMÉRO	PRIX
Dessus-dosseret de 700 m/m.....	D.700	2200
Dessus-dosseret de 500 m/m.....	D.500	1750
Plaque 200 m/m - 1800 W.....	C.779	2640
Plaque 180 m/m - 1500 W.....	C.778	2310
Plaque 160 m/m - 1200 W.....	C.777	1815
Calrex 300 m/m - 3000 W.....	C.785	6500
Feu-vif calorod complet 180 m/m.....	C.794	3900
Circuit intérieur complet.....	C.784	1725
Circuit extérieur complet.....	C.774	1150
Raccord p.four & cuisinière combinée.	C.812	350
Raccord 20 A. - 3 fils p.cuisinière..	C.823	800
Raccord 20 A. - 4 fils p.cuisinière..	C.824	1300
Raccord 20 A. - 5 fils p.cuisinière..	C.825	1550
Raccord 30 A. - 3 fils p.cuisinière..	C.833	1000
Chauffe-eau Mural 15 l. 600 W.....	B.339	10800
Thermostat courant alt. pour dito....	Z.203	1500
Gaine pour le thermostat Z.201.....	Z.176	600
Batterie Mélangeuse.....	B.341	1900
Groupe de Sécurité 15/21.....	B.394	2900
Chauffe-eau Mural 100 l. 1200 W.....	B.169	25000
Chauffe-eau Mural 150 l. 1500 W.....	B.189	31000
Chauffe-eau sur socle 300 l. 3000 W..	B.259	45000
Chauffe-eau Mural "THOMINOX" 15 l....	B.332	12600
Chauffe-eau Mural "THOMINOX" 100 l....	B.162	27300
Chauffe-eau Mural "THOMINOX" 150 l....	B.182	34000
Chauffe-eau s/socle "THOMINOX" 300 l.	B.252	48000
Thermostat unipolaire à mercure.....	Z.201	2500
Thermostat unipolaire à contacts secs	Z.196	2500
Thermostat bipolaire à mercure.....	Z.202	3800
Thermostat bipolaire à contacts secs.	Z.204	3800
Groupe de Sécurité 20/27, mod.spécial.	B.291(I)	4500
Groupe de Sécurité 20/27, mod.ordin...	B.276(I)	3500

(1) Autant que possible au choix du client mais en tenant compte de nos disponibilités.

Prix établis pour : fer à repasser, radiateur parabolique, cheminée lumineuse 950 W. et four conformément à l'arrêté 18.749 et pour le reste du matériel conformément à l'arrêté 19.271.

NOTA. - Les prix des cuisinières s'entendent, appareil complet, four équipé, plaques vivalox mais sans le dessus - dosseret.

COMPAGNIE FRANÇAISE
THOMSON-HOUSTON

(DÉPARTEMENT ÉLECTRO-MÉNAGER)

173, Boulevard Haussmann, Paris (8^e)

TEL. ELY. 14 00 - R. C. Seine 60.343 - PRO. 481 CAO



THOMSON

CUISINIÈRE COMBINÉE ÉLECTRO-GAZ

1 Four électrique — 3 Foyers à gaz

Pour la cuisine de six à huit personnes. La cuisinière combinée peut être conseillée aux ménages qui disposent du gaz (gaz de ville ou gaz Butane) et dont le branchement ne permet pas l'utilisation d'une cuisinière entièrement électrique.

Exécution : Bâti en tôle d'acier, émail céramique blanc. Façade de porte de four galvanisée. Dessus ouvrant avec dispositif de maintien. Cuvette de propreté amovible. Brûleurs et robinets perfectionnés et économiques. Réglage d'air et de gaz. Robinets avec veilleuse. Four avec moufle étanche, corps de chauffe amovibles, branchement par couteaux. Voûte véritable Calrod feu vif. Porte avec dispositif d'entrebaïlement pour évacuation des buées.

Q. 101 — Modèle pour gaz de ville

Q. 103 — Modèle pour gaz Butane

N°	Équipement gaz et disposition des brûleurs	Four électrique	Dimensions intérieures du four en mm.			Caractéristiques				
			Larg.	Haut.	Prof.	Puissance max. W	Hauteur 810		Poids unitaires	
							Larg.	Prof.	Nu	Emballé
Q 101 gaz ville	2 brûleurs AV double couronne int : 130 l : h ext : 450 l : h 1 brûleur AR simple couronne 320 l : h	Voûte 1200 W	340	270	385	1200	700	565	61 kg.	82 kg.
Q 103 Butane	1 Brûleur AV Droit int : 15,5 l : h ext : 62,3 l : h 1 Brûleur AV Gauche int : 20,7 l : h ext : 83,7 l : h 1 Brûleur AR 41 l : h	Sole 1200 W								



C 812 Raccord pour le four de la cuisinière

C 693 Voûte calrod 1 200 W

C 593 Sole grille 1 200 W.

Tensions de construction : 115 125 - 200 - 215 - 230 245 400 V.